

CRET 2025

CONFÉRENCE RÉGIONALE DE L'EMPLOI TERRITORIAL

MERCREDI
11 JUIN
2025
À PONTIVY



COLLECTIVITÉS
ET ENJEUX DE DEMAIN

LES RRH ACTEURS DU
CHANGEMENT



CRET 2025

CONFÉRENCE RÉGIONALE DE L'EMPLOI TERRITORIAL

MERCREDI
11 JUIN
2025
À PONTIVY

INTELLIGENCE ARTIFICIELLE AU SEIN DES COLLECTIVITÉS TERRITORIALES

Opportunités et nouveaux défis

INTELLIGENCE ARTIFICIELLE AU SEIN DES COLLECTIVITÉS TERRITORIALES

Intelligence artificielle en 1 min30

SOMMAIRE



L'INTELLIGENCE ARTIFICIELLE EN BREF

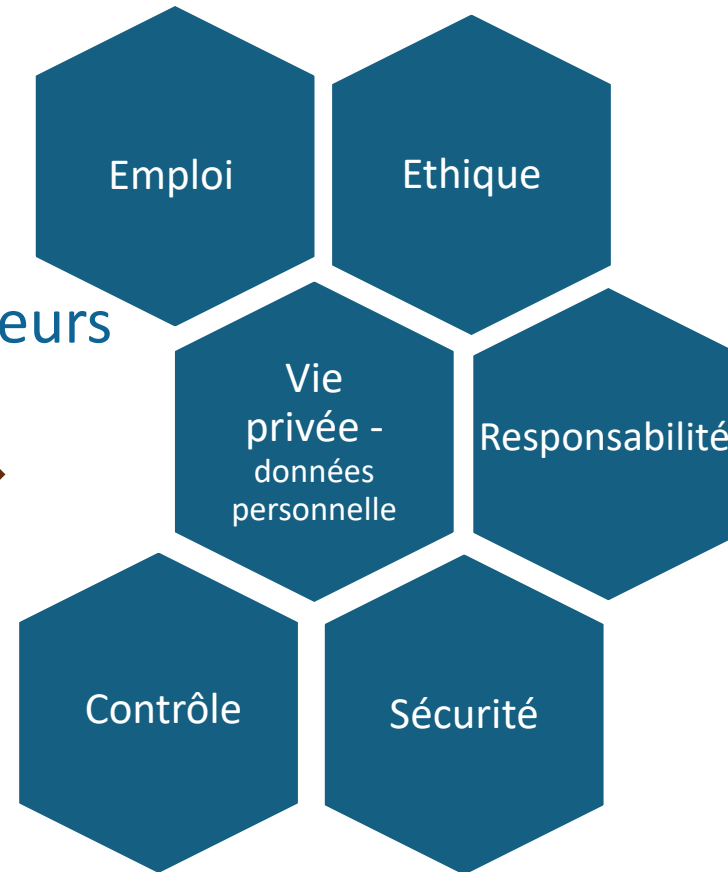
Armelle

L'IA : Intelligence artificielle :

ensemble des théories et des techniques développant des programmes informatiques complexes capables de simuler certains traits de l'intelligence humaine comme le raisonnement, l'apprentissage...

Les IA génératives sont des intelligences artificielles permettant de générer des contenus : textes, des images, des vidéos ou des codes à partir d'une demande textuelle humaine (prompts) - exemples : ChatGPT, Dall-E....

Soulève plusieurs questions



NECESSITE d'encadrer l'IA

NECESSITE d'optimiser l'usage de l'IA

ÉTUDE INET : QUELS MÉTIERS CONCERNÉS ?



- Etude menée par les élèves de l'INET en 2023-2024 dans le cadre d'un projet collectif à la Ville de Lyon
- Etude rédigée par **Cyril DEMOURES** avec la participation de **Elmira ALYEVA, Laurine AUBERT et Cyril PHILIS**



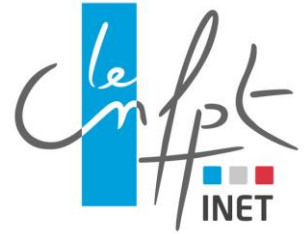
Production d'une cartographie des métiers concernés par les évolutions induites par l'IA

Se base sur la méthodologie de l'Organisation Mondiale du Travail (OMT)

2 objectifs principaux :

- Sensibiliser les élus et dirigeants territoriaux aux changements à venir pour leurs organisations
- Orienter les ressources d'accompagnement du changement vers les secteurs et les métiers les plus concernés par l'IA, pour les faire évoluer ou les protéger

ÉTUDE INET : QUELS MÉTIERS CONCERNÉS ?



MÉTHODOLOGIE UTILISÉE PAR L'OMT ET APPLIQUÉE PAR LES ÉLÈVES DE L'INET

1 Définir un degré d'exposition à l'automatisation par l'IA (entre 0 et 1) pour chacune des tâches

2 Définir un degré d'exposition à l'automatisation par l'IA pour les métiers (moyenne des degrés d'exposition de chaque tâche du métier)

Illustration

Tâches	Note de 0 à 1	% d'exposition
« Prendre des RDV »	0,80	80 %*
« Maintenir l'ordre et bonnes habitudes de travail dans une classe »	0,15	15 %

Lecture:

- 80 % de cette tâche peut être réalisée par une IA générative



0 < 0,25 = pas concernés
0,25 < 0,5 = peu concernés
0,5 < 0,75 = concernés
0,75 < 1 = très concernés

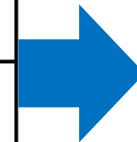
ÉTUDE INET : QUELS MÉTIERS CONCERNÉS ?



MÉTHODOLOGIE UTILISÉE PAR L'OMT ET APPLIQUÉE PAR LES ÉLÈVES DE L'INET

Tâches assignées par l'OMT à la catégorie 5412 – policier	Tâches assignées par le CNFPT au métier Policier ou policière municipale
<p>(a) Patrouiller dans une zone spécifique pour maintenir l'ordre public, répondre aux urgences, protéger les personnes et les biens, et faire respecter les lois et règlements ;</p> <p>(b) Identifier, poursuivre et arrêter les suspects et les auteurs d'actes criminels ;</p> <p>(c) Réguler la circulation routière et prendre le commandement en cas d'accidents ;</p> <p>(d) Fournir une assistance d'urgence aux victimes d'accidents, de crimes et catastrophes naturelles.</p>	<ul style="list-style-type: none">• Veille et prévention en matière de maintien du bon ordre, de la sûreté, de la tranquillité, de la sécurité et de la salubrité publiques• Recherche et relevé des infractions• Rédaction et transmission d'écrits professionnels• Commandement des interventions d'une équipe de police municipale• Accueil et relation avec les publics• Maintenance opérationnelle du matériel de police municipale

Note:
0,10



Transposition des résultats de l'étude OMT aux métiers de la Ville de Lyon



Point de vigilance

- Scores associés à chaque tâche correspondent à une borne haute de l'exposition à l'autonomisation par les IA génératives
- Scores ne prennent pas en compte les critères culturels et matériels des métiers (formation, équipement des agents, résistances au changement...)
- Il ne s'agit pas d'un indicateur inéluctable mais plutôt d'un indicateur de tendance

ÉTUDE INET : QUELS MÉTIERS CONCERNÉS ?



EXEMPLES DE TÂCHES AVEC UN HAUT POTENTIEL D'AUTOMATISATION PAR L'IA (OMT)

Traiter la
correspondance
courante

Prendre des RDV

Créer les dossiers de
nouveaux agents,
vérifier la complétude
de leurs dossiers

Importer et
exporter des
données entre
différents systèmes
de bases de
données et logiciels

Photocopier des
documents

Prendre des réservations,
assurer l'accueil et
assister à la prise de
commandes

Préparer les
factures, recevoir
les paiements

Prendre des notes en
dactylographie et en
sténographie

Enregistrer, préparer,
trier, classer et mettre
en dossier des
informations

Répondre aux
réclamations,
conseiller, renseigner
et assurer une
assistance

ÉTUDE INET : QUELS MÉTIERS CONCERNÉS ?



TRANSPOSITION ÉTUDE INET – ILLUSTRATION VILLE DE LYON

Pas
concernés

Peu
concernés

Concernés

Très
concernés

- Policier.e municipal.e
- Agent.e de propreté des espaces publics
- Conservateur.tice de cimetièrre
- Chargé.e de maintenance du patrimoine
- Aide à domicile

- Directeur.trice général.e de collectivité ou d'établissement public
- Référent.e insertion socio-professionnelle
- Chargé.e d'étude

- Assistant.e de gestion administrative
- Bibliothécaire
- Assistant.e de gestion des ressources humaines
- Chargé.e d'évaluation des politiques publiques
- Assistant.e de direction
- Technicien.ne SI

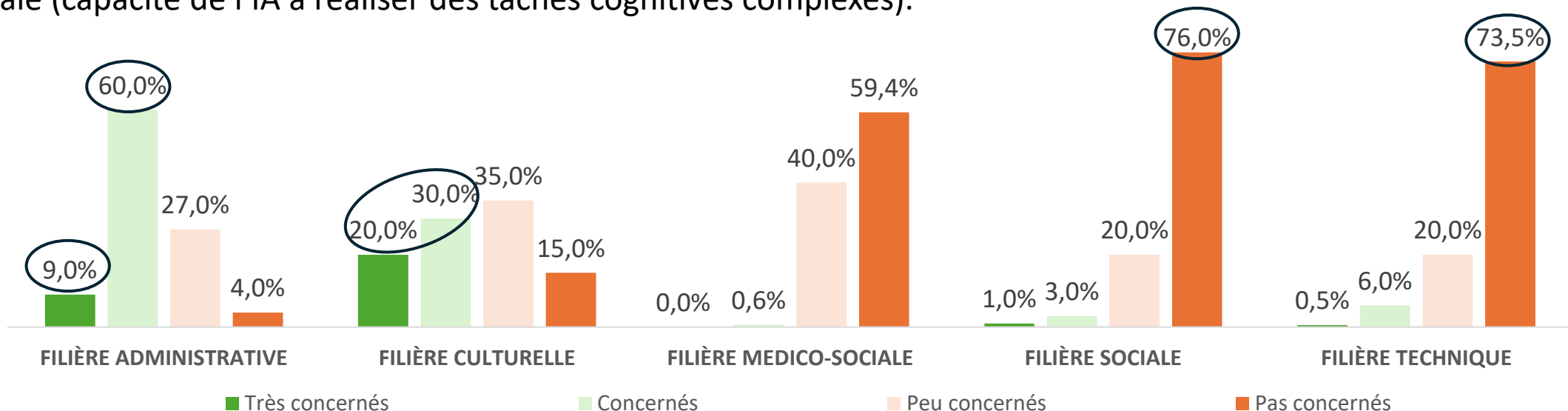
- Chargé.e d'accueil
- Assistant.e de gestion financière, budgétaire, comptable
- Chargé.e d'accueil et de surveillance du patrimoine
- Chargé.e d'accueil social

ÉTUDE INET : QUELS MÉTIERS CONCERNÉS ?



TRANSPOSITION ÉTUDE INET – ILLUSTRATION VILLE DE LYON

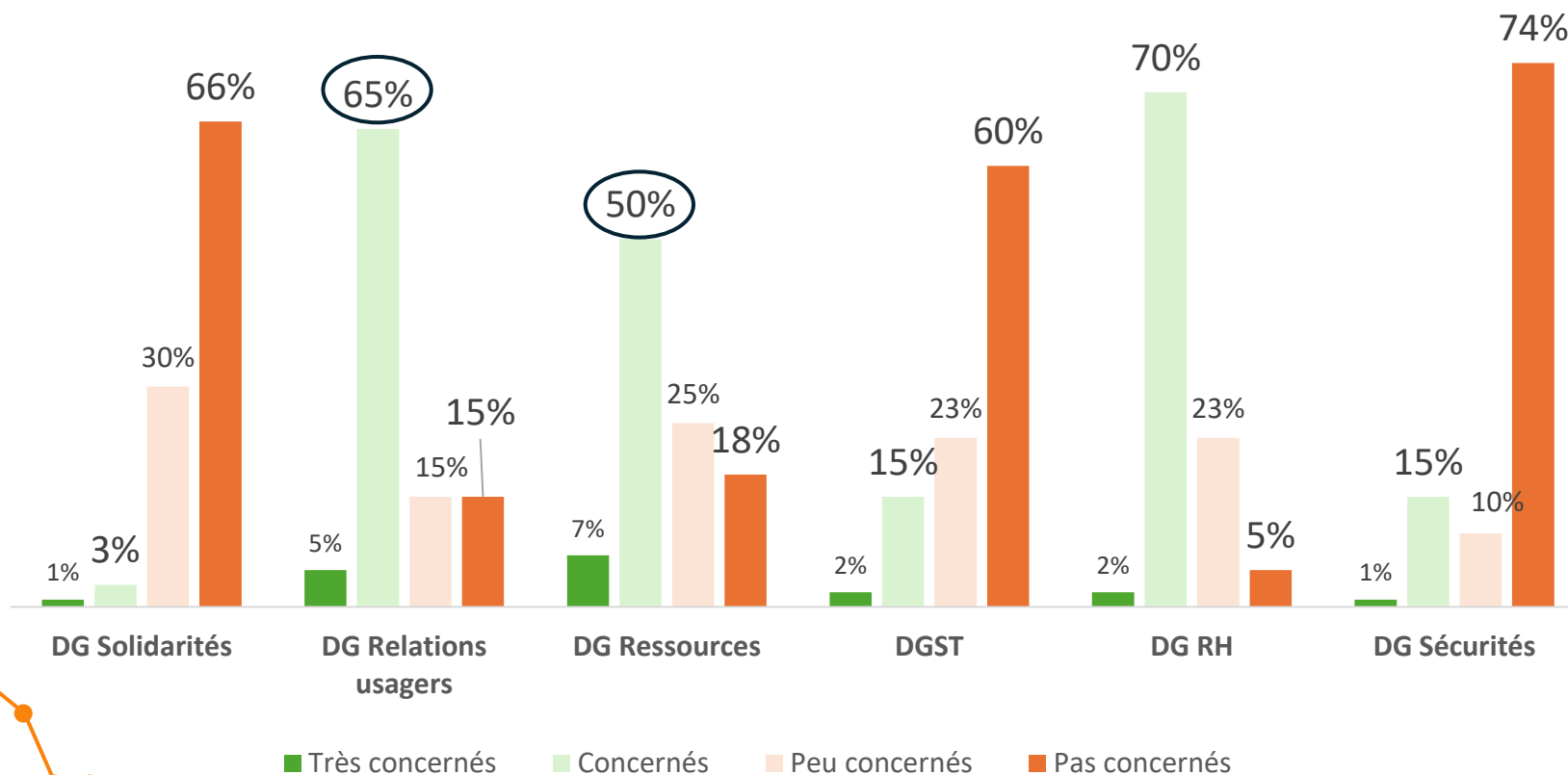
- **Toutes les catégories (A, B, C) sont concernées** par des tâches qui peuvent être exercées en totalité ou en partie par l'IA
 - Les catégories C recensent à la fois le plus haut pourcentage de tâches concernées et très concernées (**22%**) mais aussi de tâches non concernées par l'IA (**76%**)
 - Les catégories A apparaissent moins concernées en proportion mais recensent néanmoins **19%** de tâches concernées
- Les filières **administratives et culturelles sont nettement plus concernées** que les filières technique, sociale et médico-sociale (capacité de l'IA à réaliser des tâches cognitives complexes).



ÉTUDE INET : QUELS MÉTIERS CONCERNÉS ?



TRANSPOSITION ÉTUDE INET – ILLUSTRATION VILLE DE LYON



- Les délégations les plus concernées sont celles qui contiennent des directions dites « **Ressources** »
- ⇒ Secrétariat général, DG Ressources, DG RH, DG Relation usagers.

ÉTUDE INET : QUELS MÉTIERS CONCERNÉS ?



EN SYNTHÈSE ÉTUDE OMT / ÉTUDE INET

- Le groupe des « **employés** » de bureau est le groupe de métiers de l'OMT **le plus concerné par l'IA générative** (82% de leurs tâches)
- Les **agents de catégorie C** représentent la part la plus importante des métiers très concernés
- Une **surreprésentation des filières administratives et culturelles** parmi les agents concernés
- Une **évolution des métiers** (du contenu des tâches) induite par l'IA à prévoir **plutôt qu'une disparition des métiers**
- Une **exposition plus forte des femmes à l'arrivée de l'IA générative** (surreprésentation dans les métiers de bureaux – étude OMT)



Exemple: Métiers d'agent d'accueil et assistant de gestion



Exemple: la saisie des données pourrait être remplacée par du temps de travail dédié à l'analyse de dossiers ou des données



OPPORTUNITÉS POUR LES MÉTIERS DE LA FONCTION PUBLIQUE TERRITORIALE

RAPPORT DU SÉNAT – DOMAINES DANS LESQUELS LES COLLECTIVITÉS PEUVENT TIRER PROFIT DE L'IA

SÉNAT - SESSION ORDINAIRE DE 2024-2025 - Enregistré à la Présidence du Sénat le 13 mars 2025

RAPPORT D'INFORMATION fait au nom de la délégation aux collectivités territoriales et à la décentralisation (1) relatif à l'**intelligence artificielle dans l'univers des collectivités territoriales**,

Par Mmes Pascale GRUNY et Ghislaine SENÉE, Sénateur et Sénatrice

➔ **Le propos des rapporteurs n'est pas de livrer une liste exhaustive des cas d'usage de l'IA à ce jour, mais plutôt de mettre en lumière quelques exemples pratiques et concrets afin de mieux saisir les apports potentiels de cette technologie.**

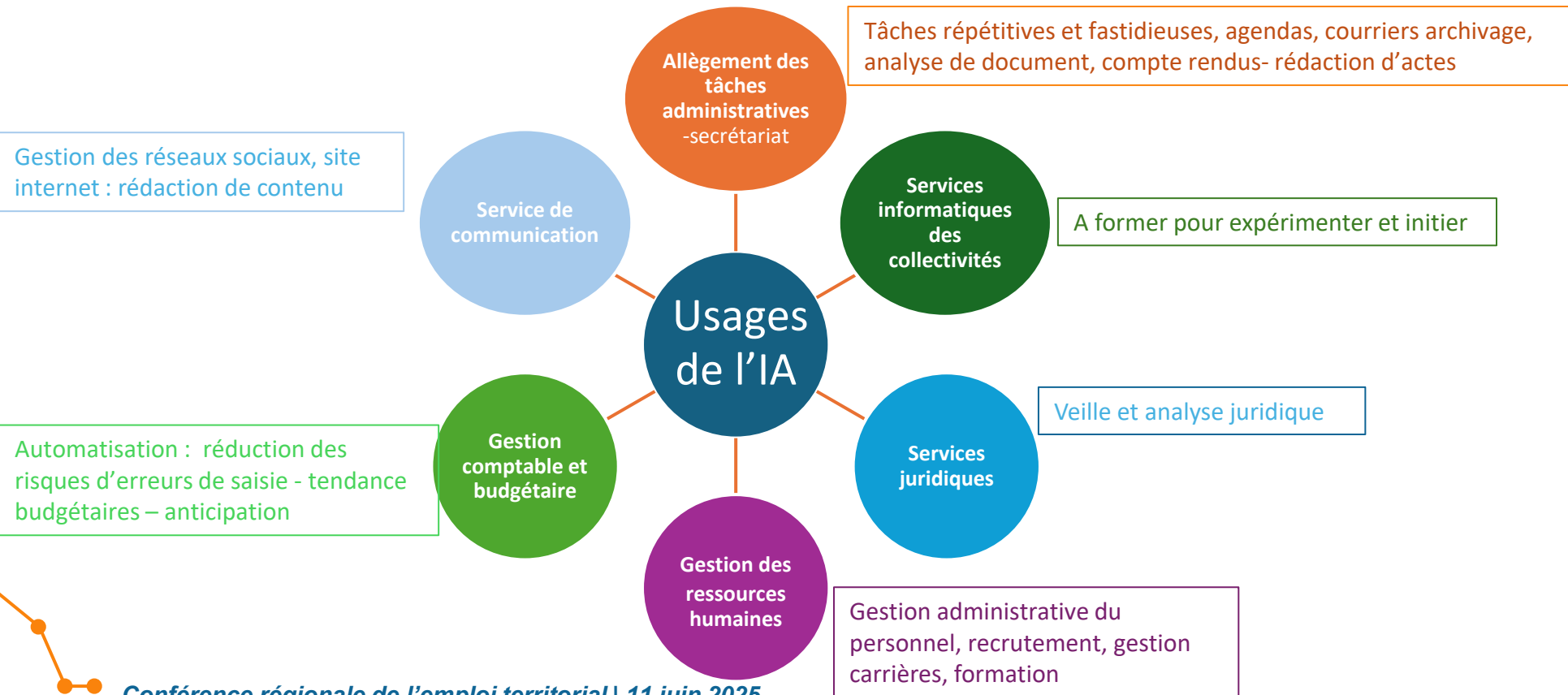
OPPORTUNITÉS POUR LES MÉTIERS DE LA FONCTION PUBLIQUE TERRITORIALE

RAPPORT DU SÉNAT – DOMAINES DANS LESQUELS LES COLLECTIVITÉS PEUVENT TIRER PROFIT DE L'IA

• L'IA au service de l'organisation interne des collectivités :

Cartographie indicative du déploiement de cette technologie

L'IA comme assistant se développe dans chaque branche de l'organisation interne des collectivités et chaque métier : en finances, en communication, en ressources humaines



OPPORTUNITÉS POUR LES MÉTIERS DE LA FONCTION PUBLIQUE TERRITORIALE

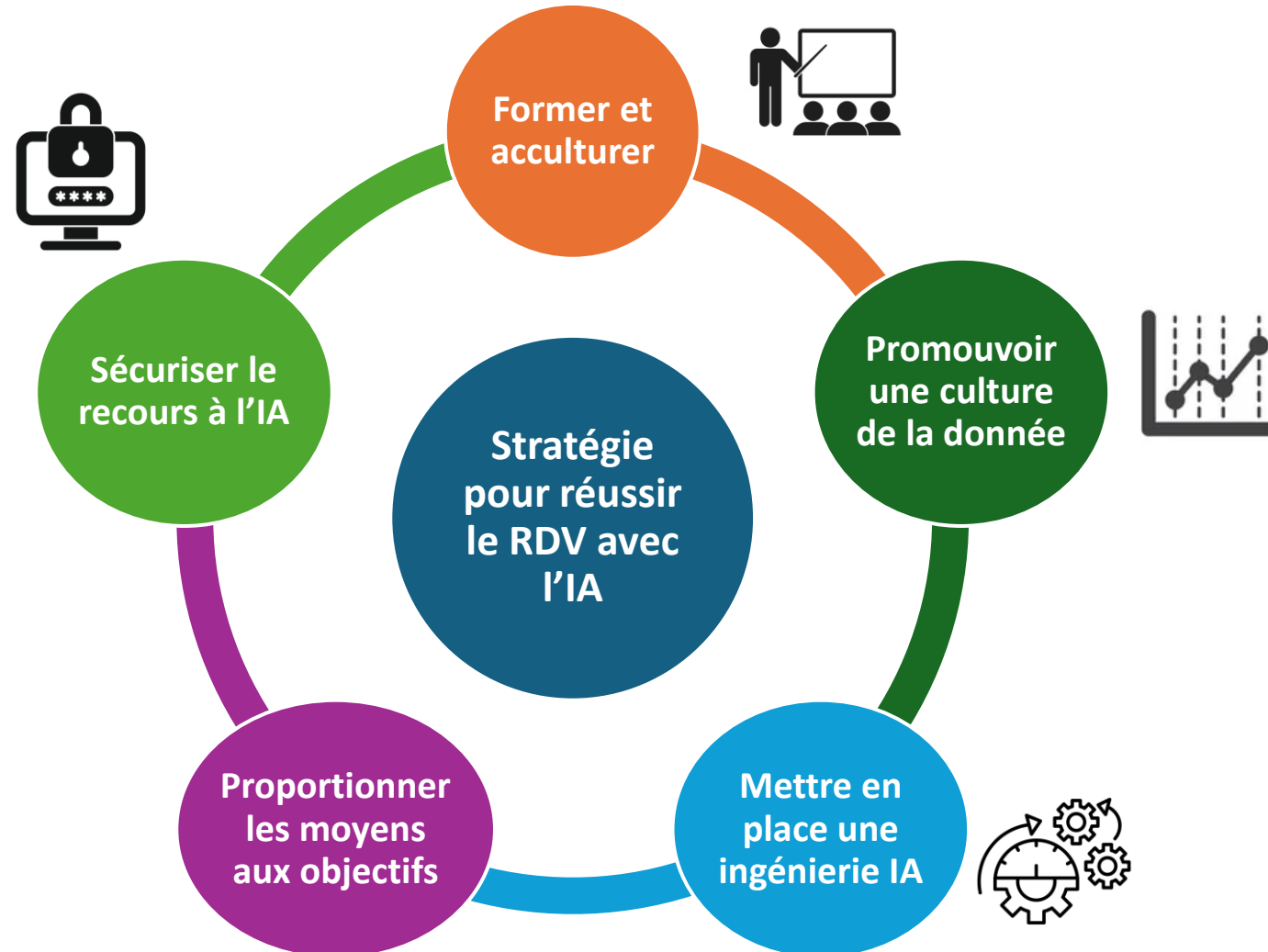
RAPPORT DU SÉNAT – DOMAINES DANS LESQUELS LES COLLECTIVITÉS PEUVENT TIRER PROFIT DE L'IA

- **Un outil d'analyse utile dans la conduite des politiques publiques :**

- ▶ ***L'information des usagers*** : l'IA peut offrir des solutions visant à filtrer et à analyser les sollicitations des citoyens
- ▶ ***La sécurisation des grands événements***
- ▶ ***L'optimisation de la ressource en eau*** : « outil d'aide à la décision » pour les décideurs locaux
- ▶ ***La gestion des déchets optimisée par l'IA***
- ▶ ***La prévision des événements naturels***

STRATÉGIES ET RECOMMANDATIONS

Le rapport du Sénat met en avant plusieurs recommandations stratégiques pour réussir le RDV des collectivités avec l'IA



STRATÉGIES ET RECOMMANDATIONS

Adopter une doctrine de la transparence

- **Former à l'IA TOUS les agents** pour aider à l'évolution des tâches et des métiers mais aussi faire tomber les barrières psychologiques
⇒ **L'offre est insuffisante aujourd'hui et doit être étendue et étoffée**
- **Impliquer les citoyens dans l'introduction de l'IA au sein des services publics** (se prémunir d'un risque de déshumanisation des services)

Développer une culture de la donnée

- Pour les collectivités ayant une taille critique suffisante* (grandes collectivités/EPCI)
- **Mettre en place un management des données** soit par un administrateur général des données, un réseau de référents data, un comité data ou une direction de la donnée
 - **Expérimenter des comités territoriaux** de la donnée pour faciliter le partage de données et favoriser les échanges d'expériences

Faire émerger une « ingénierie IA »

- **Structurer le développement des projets IA autour de collectivités « cheffes de file »**, capables de construire une expertise et de monter des projets proportionnés aux besoins des territoires
- **Confier aux Comités territoriaux de la donnée l'animation de réseau** des acteurs territoriaux de l'ingénierie IA (collectivités territoriales, acteurs institutionnels clés et partenaires privés) pour démocratiser l'IA parmi les collectivités

STRATÉGIES ET RECOMMANDATIONS



Proportionner les moyens aux objectifs

- Prendre en compte le bilan environnemental de l'IA dans l'attribution d'un marché public portant sur un outil IA
- Créer une « bibliothèque nationale des projets IA développés par les collectivités » sous la forme d'une plateforme numérique (Ministère)

Sécuriser le recours à l'IA

- Sensibiliser et former les élus locaux et les cadres administratifs des collectivités au droit de la conformité
- Établir une charte éthique de l'IA dans les collectivités territoriales (sur la base du volontariat) pour fournir un cadre de confiance au développement des projets IA.



CONCLUSION

POUR LA SUITE, QUELS ENJEUX ?

- **L'enjeu réside dans la pertinence des projets choisis et des solutions IA retenues**
 - *Point de vigilance* vis-à-vis des sur-sollicitations à venir
 - Si l'apport de l'IA est dans certains cas incontestable, dans d'autres cas le recours à cette technologie ne s'imposera pas forcément
 - Plusieurs critères devront être pris en compte : le niveau d'expertise requis, le coût financier et l'impact environnemental
- Une **période à venir à la fois d'acclimatation et de maturité**
 - L'IA doit devenir un outil, parmi d'autres, au service des élus locaux, des agents publics et de l'efficacité des services publics

CONCLUSION



**Avez-vous des réactions/
expériences à partager au
regard de ces deux études ?**

QUELQUES RESSOURCES UTILES

Ressources

Étude INET :



RAPPORT SÉNAT

