

PÔLE RESSOURCES INTERNES

Directrice : Nathalie TANGUY

Directrice adjointe | Flavie MAHÉ
Gestionnaire administrative | Johanne LEBLOND

SERVICE RESSOURCES HUMAINES

Responsable | Flavie MAHÉ

SERVICE COMPTABILITÉ-FINANCES CONTRÔLE DE GESTION

Responsable | Patricia LE BRECH

SERVICE SYSTÈMES D'INFORMATION ET DE COMMUNICATION

Responsable | Franck ROCA

SERVICE LOGISTIQUE ET MAINTENANCE

SERVICE ACCUEIL

PÔLE PARCOURS PROFESSIONNELS

Directrice : Gwenaëlle LE GALL

Directrice adjointe | Anne-Marie JOUBAUD

SERVICE CARRIÈRE ET RETRAITE

Responsable | Anne-Marie JOUBAUD
Responsable adjointe | Valérie GARDÉ

SERVICE RÉMUNÉRATIONS ET INDEMNITÉS

Responsable | Sophie CAILLET
Responsable adjointe | Isabelle LE ROY

SERVICE CONCOURS ET EXAMENS

Responsable | Angélique LEJART
Responsable adjointe | Anne DIASCORN

COMMISSIONS ADMINISTRATIVES PARITAIRES ET COMMISSIONS CONSULTATIVES PARITAIRES

Référente | Anne-Marie JOUBAUD

CONSEIL DE DISCIPLINE

Référentes | Séverine AUDIC
Jacqueline DANO-LE CAM

PÔLE COMMUNICATION

Directrice : Agathe HENRY

Chargé de communication : Corentin LE BOLLOCH

PÔLE ATTRACTIVITÉ - TRANSITIONS ET TRANSFORMATIONS RH

Directrice : Julie JAFFRÉ

OBSERVATOIRE ET PROSPECTIVE RH

Responsable | Lucile GHEMAR

MISSION ATTRACTIVITÉ

Responsable | Lucile GHEMAR

SERVICE TRANSFORMATIONS RH

Responsable | Julie JAFFRÉ

SERVICE TRANSITIONS PROFESSIONNELLES

Responsable | Stéphanie BOIZET

SERVICE INTERIM

Responsable | Laurence GUILLEMOT

SERVICE ARCHIVES *Protection des données*

Responsable | Aude LE DIRACH

DÉLÉGUÉ À LA PROTECTION DES DONNÉES

Benoît RACHEZ

PÔLE QUALITÉ DE VIE AU TRAVAIL

Directrice : Anne-Claire LE BOLLOCH

Directrice adjointe | Stéphanie LE MERCIER

OBSERVATOIRE ET PROSPECTIVE RH

Responsable | Anne-Claire LE BOLLOCH

SERVICE SANTÉ AU TRAVAIL

UNITÉ PRÉVENTION ET ERGONOMIE

Responsable | Magali GUICHARD

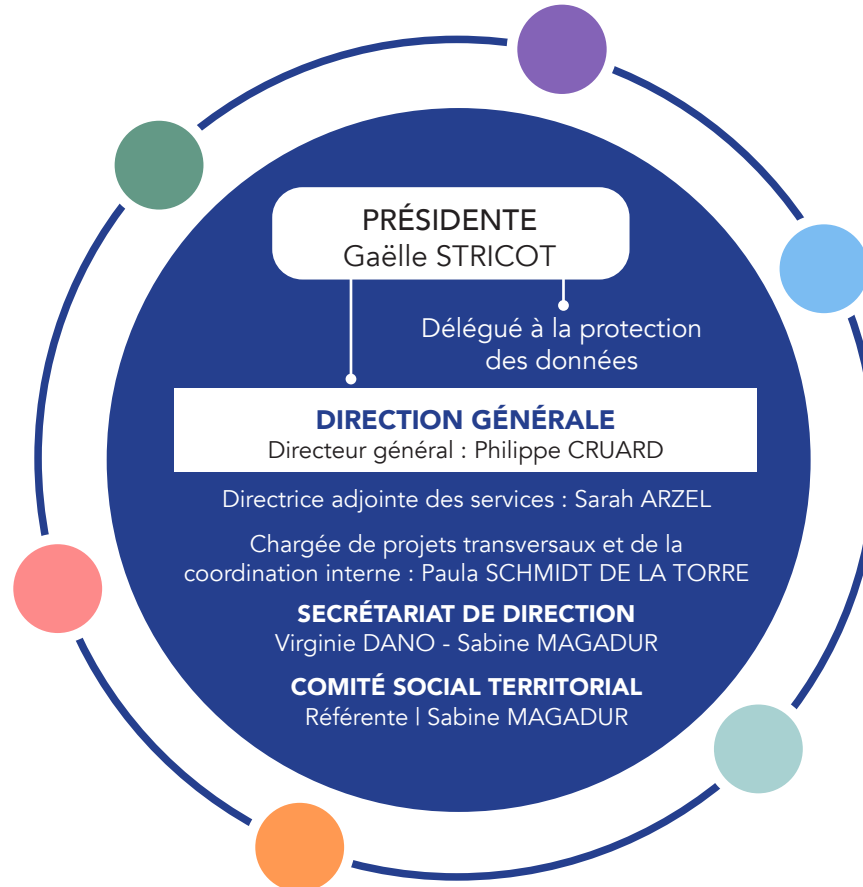
CONSEIL MÉDICAL

Responsable | Stéphanie LE MERCIER

UNITÉ ASSURANCES

Responsable | Valérie PÉOC'H

AGENT CHARGÉE DE LA FONCTION D'INSPECTION (ACFI) | Sarah ARZEL



PÔLE JURIDIQUE

Directrice : Caroline LE BRETON

CONSULTANCE JURIDIQUE

PROTECTIONS ÉTHIQUES ET PROFESSIONNELLES



SECRÉTARIAT DE DIRECTION

Virginie DANO - Sabine MAGADUR

COOPÉRATION DES CDG BRETONS

Sarah ARZEL - Philippe CRUARD

COMITÉ SOCIAL TERRITORIAL

Référente | Sabine MAGADUR

PROJETS TRANSVERSAUX ET COORDINATION INTERNE

Chargée de mission | Paula SCHMIDT DE LA TORRE



DIRECTION GÉNÉRALE

PÔLE COMMUNICATION

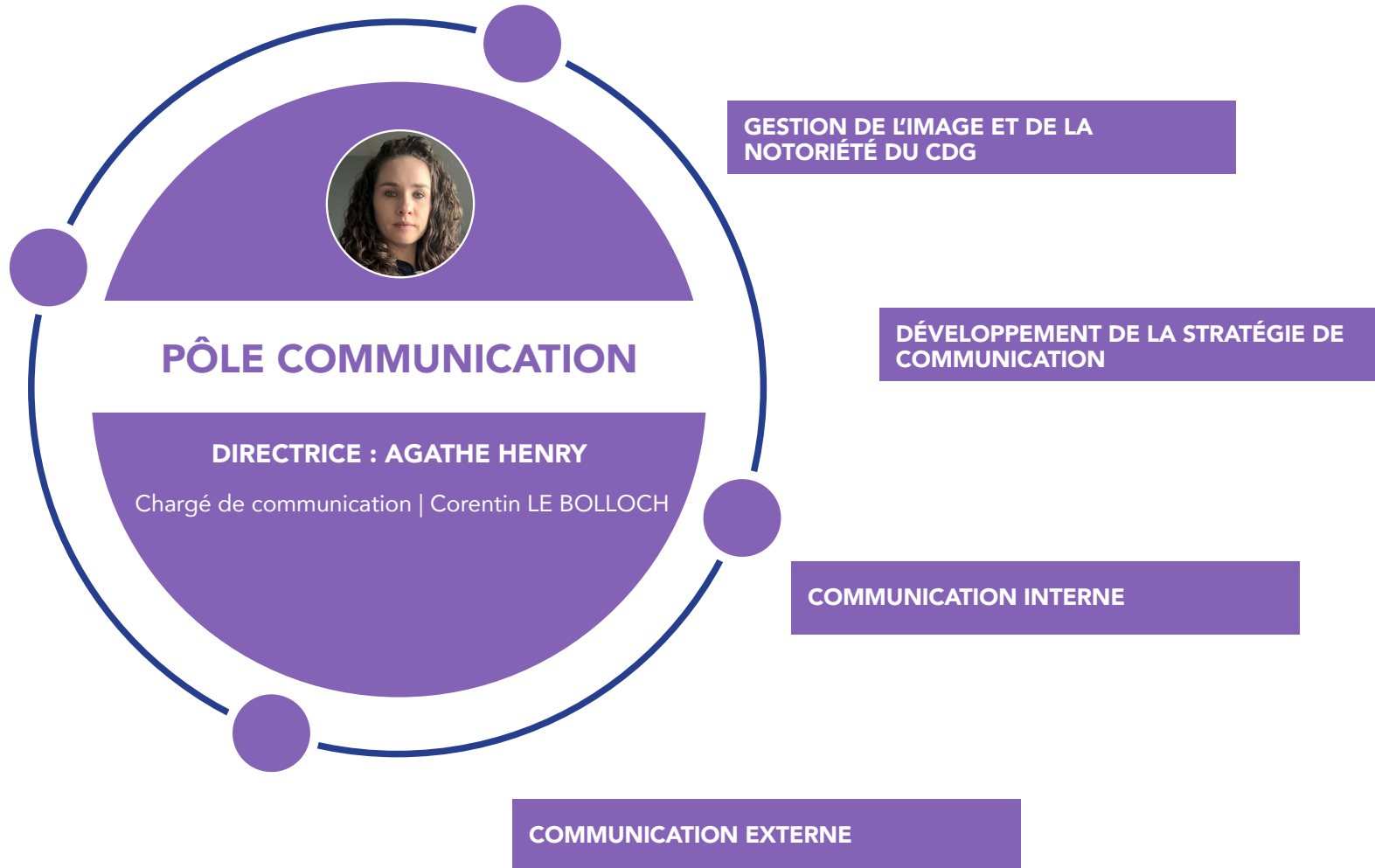
PÔLE ATTRACTIVITÉ - TRANSITIONS ET TRANSFORMATIONS RH

PÔLE JURIDIQUE

PÔLE PARCOURS PROFESSIONNELS

PÔLE QUALITÉ DE VIE AU TRAVAIL

PÔLE RESSOURCES INTERNES



DIRECTION GÉNÉRALE

PÔLE COMMUNICATION

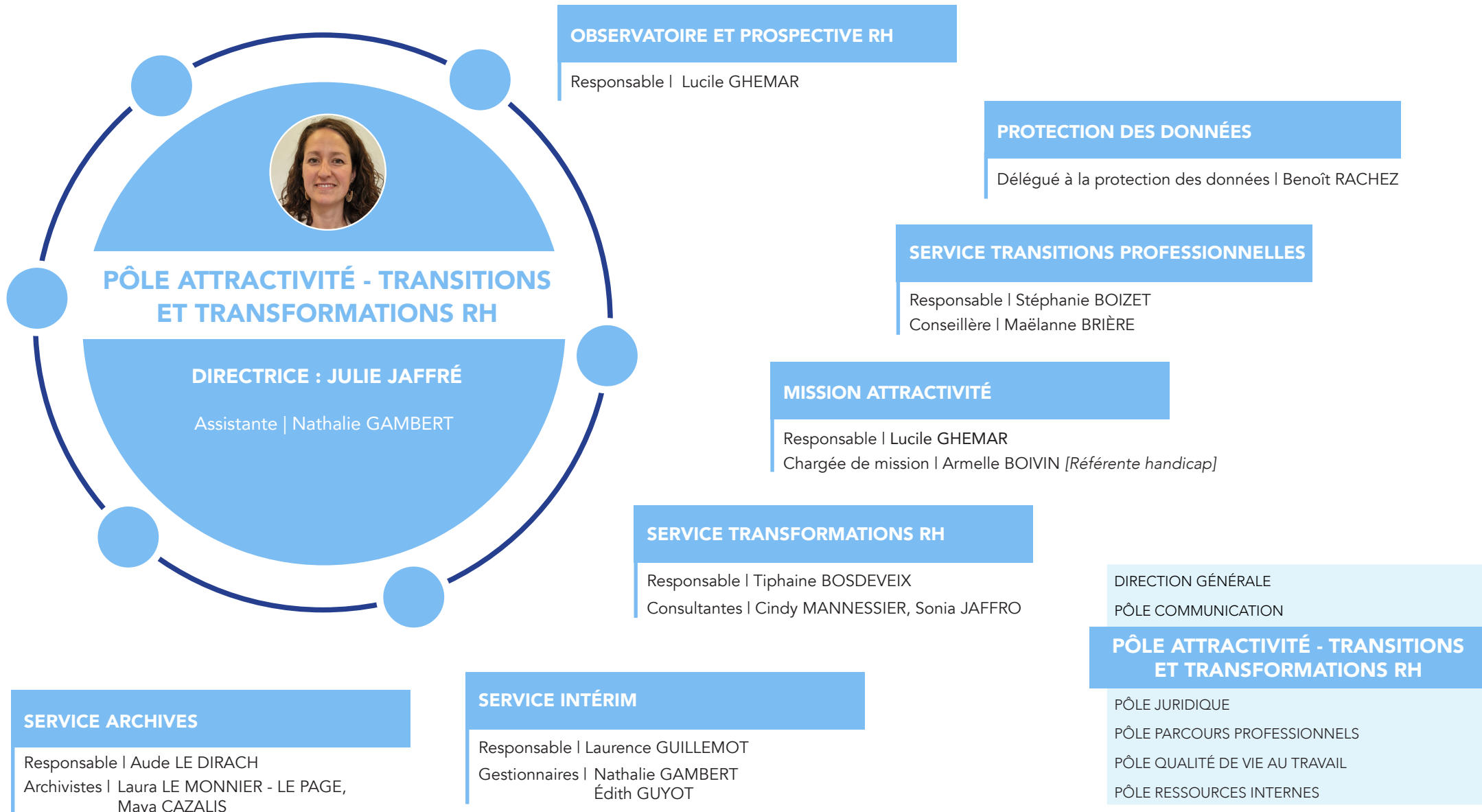
PÔLE ATTRACTIVITÉ - TRANSITIONS ET TRANSFORMATIONS RH

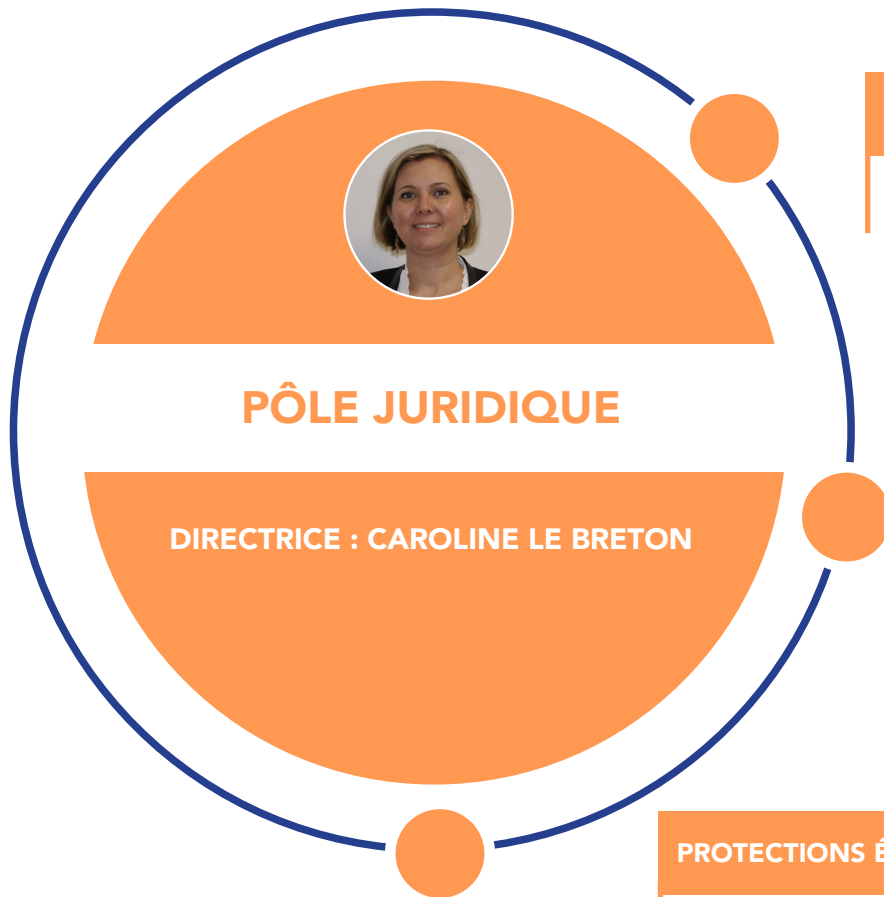
PÔLE JURIDIQUE

PÔLE PARCOURS PROFESSIONNELS

PÔLE QUALITÉ DE VIE AU TRAVAIL

PÔLE RESSOURCES INTERNES





CONSULTANCE STATUTAIRE

Juristes | Iris BOSSUAT, Angélique SAUVANET

CONSULTANCE EN INDISPONIBILITÉ PHYSIQUE

Juriste | Michaël DUVAL

PROTECTIONS ÉTHIQUES ET PROFESSIONNELLES

Référente déontologie et laïcité | Caroline LE BRETON
Lanceur d'alerte éthique | Vanessa RIBAS-BOURGUIGNON
Médiateurs | Sarah ARZEL, Philippe CRUARD
Dispositif de signalement des actes de violence, de discrimination, de harcèlement et d'agissements sexistes | Caroline LE BRETON

DIRECTION GÉNÉRALE

PÔLE COMMUNICATION

PÔLE ATTRACTIVITÉ - TRANSITIONS ET TRANSFORMATIONS RH

PÔLE JURIDIQUE

PÔLE PARCOURS PROFESSIONNELS

PÔLE QUALITÉ DE VIE AU TRAVAIL

PÔLE RESSOURCES INTERNES



SERVICE CARRIÈRE ET RETRAITE

Responsable | Anne-Marie JOUBAUD

Responsable adjointe | Valérie GARDÉ

Gestionnaires | Séverine AUDIC, Jacqueline DANO-LE CAM,
Annie ÉTRILLARD, Rachida HAKKI, Véronique GUYON,
Esther LETORT, Sabrina NONET, Élodie PORÉE

Référente retraite | Dominique LE MEYEC

Gestionnaire retraite | Annie ÉTRILLARD

SERVICE RÉMUNÉRATIONS ET INDEMNITÉS

Responsable | Sophie CAILLET

Responsable adjointe | Isabelle LE ROY

Gestionnaire référente ARE | Isabelle LE ROY

Gestionnaires | Laëtitia LAUNAY, Marine PÉPIN, Svetlana VILLARD

SERVICE CONCOURS ET EXAMENS

Responsable | Angélique LEJART

Responsable adjointe | Anne DIASCORN

Gestionnaire Concours | Chloé PAUL

COMMISSIONS ADMINISTRATIVES PARITAIRES ET COMMISSIONS CONSULTATIVES PARITAIRES

Référente | Anne-Marie JOUBAUD

CONSEIL DE DISCIPLINE

Référentes | Séverine AUDIC
Jacqueline DANO-LE CAM

DIRECTION GÉNÉRALE

PÔLE COMMUNICATION

PÔLE ATTRACTIVITÉ - TRANSITIONS ET
TRANSFORMATIONS RH

PÔLE JURIDIQUE

PÔLE PARCOURS PROFESSIONNELS

PÔLE QUALITÉ DE VIE AU TRAVAIL

PÔLE RESSOURCES INTERNES



SERVICE SANTÉ AU TRAVAIL

Médecins du travail | Drs AUFFRET, BRUNEL, BRUNEL-SEGOND, DE GIVRÉ, LE MASSON, PAYET

Infirmier.e.s en santé au travail | Lionel BRIAND, Josette GAVARD, Aline LEVALLOIS (en remplacement de Martine MEUNIER), Pauline MORDELET

Assistantes techniques en santé au travail | Anne-Sophie BOUGOT, Mélanie GAUTIER, Amandine LOY

Assistante médicale | Mathilde GUILLEMOIS

Psychologues du travail | Stéphanie FOURÉ, Sarah JUBIN

Assistantes sociales | Audrey CALLIGNY, Clarisse LE SOURNE

UNITÉ PRÉVENTION ET ERGONOMIE

Responsable et ergonomiste | Magali GUICHARD [Référénte handicap]

Préventrice hygiène et sécurité et ergonomiste | Rhizlane MAMOUNE

OBSERVATOIRE ET PROSPECTIVE RH

Responsable | Anne-Claire LE BOLLOCH

UNITÉ ASSURANCES

Responsable | Valérie PÉOC'H

AGENT CHARGÉE DE LA FONCTION D'INSPECTION (ACFI)

Sarah ARZEL

CONSEIL MÉDICAL

Responsable | Stéphanie LE MERCIER

Référentes | Carole FAVARD
Marie-Renée LAYEC

DIRECTION GÉNÉRALE

PÔLE COMMUNICATION

PÔLE ATTRACTIVITÉ - TRANSITIONS ET TRANSFORMATIONS RH

PÔLE JURIDIQUE

PÔLE PARCOURS PROFESSIONNELS

PÔLE QUALITÉ DE VIE AU TRAVAIL

PÔLE RESSOURCES INTERNES

SERVICE RESSOURCES HUMAINES

Responsable | Flavie MAHÉ
Gestionnaire RH | Sylvie Le MEYEC
CNAS Correspondante | Nathalie GAMBERT

SERVICE COMPTABILITÉ - FINANCES - CONTRÔLE DE GESTION

Responsable | Patricia LE BRECH
Gestionnaires comptabilité | Christelle BAINVEL
Marie LE JOSSEC

SERVICE SYSTÈMES D'INFORMATION ET DE COMMUNICATION

Responsable | Franck ROCA
Informaticiens | Jean-Baptiste GRYNKO
Valérie LE DEM

SERVICE MAINTENANCE ET LOGISTIQUE

Agents d'entretien | Solange QUENNEC
Jacqueline MARTIN

DIRECTION GÉNÉRALE
PÔLE COMMUNICATION
PÔLE ATTRACTIVITÉ - TRANSITIONS ET
TRANSFORMATIONS RH
PÔLE JURIDIQUE
PÔLE PARCOURS PROFESSIONNELS
PÔLE QUALITÉ DE VIE AU TRAVAIL

PÔLE RESSOURCES INTERNES

PÔLE RESSOURCES INTERNES

DIRECTRICE : NATHALIE TANGUY

Directrice adjointe | Flavie MAHÉ
Gestionnaire administrative | Johanne LEBLOND
Assistants | Christelle BAINVEL,
Marie LE JOSSEC

SERVICE ACCUEIL

Chargée d'accueil | Delphine GILLET